

PENSÃO'GGAMOR


MADAM'S LODGE

A NOVA EXPERIÊNCIA DE LISBOA

HABITAR AS VIDAS DAS ANTIGAS MERETRIZES DA PENSÃO

---



A photograph of a bedroom interior. On the left, a bed with white linens is partially visible. The wall behind the bed is wood-paneled. In the center, a window with dark shutters is set into a wall with a textured, patterned wallpaper. Below the window is a wooden vanity table. To the right, a dark, tufted armchair sits on a patterned rug. A large, glowing pendant light hangs from the ceiling. A doorway in the background leads to another room with a lamp.

A PENSÃO AMOR, EM LISBOA, ABRE AS PORTAS DE  
UMA NOVA E ARROJADA EXPERIÊNCIA: O MADAM'S  
LODGE. UMA OPORTUNIDADE PARA HABITAR OS  
QUARTOS E DESVENDAR AS HISTÓRIAS DE VIDA  
DAS ANTIGAS MERETIZES QUE PROMETEM FAZER  
CORAR, AINDA MAIS, A RUA **COR DE ROSA**.



Até ao século passado, desembarcavam no Cais do Sodré marinheiros de todo o mundo sedentos de diversão. Aqui abundavam bares com nomes de capitais europeias e meretrizes dispostas a amar à hora. Era o centro boémio da cidade onde burgueses, escritores, fadistas, espiões e prostitutas partilhavam paixões. Após um período de decadência e abandono, o Cais do Sodré renasce com a abertura da Pensão Amor em 2011. Rapidamente se tornou um ícone de uma nova Lisboa aberta ao mundo e orgulhosa da sua identidade. Após um profundo restauro, concluído em 2022, a Pensão Amor ganhou ainda mais vida e, em meados de 2023, abre as portas para uma viagem no tempo: o Madam's Lodge. Esta é uma experiência única, que convida a habitar os quartos das meretrizes e descobrir os segredos nunca revelados deste antigo bordel do Cais.







A Pensão Amor renasceu para unir no seu seio os novos “marinheiros” que atracam em Lisboa para conhecerem esta cidade repleta de cultura e tradição. Os vários salões, decorados de vida e arte, acolhem os bares e espaços que ora são pistas de dança, ora são palco para espetáculos surpresa de pole dance, sensuais apresentações de burlesco, festas temáticas, encontros de poesia, teatro e muita música ao vivo. Há até uma “namoradinha de serviço”, uma performance para aquecer os corações mais solitários. Não admira que se tenham tornado nas festas mais desejadas do Cais.





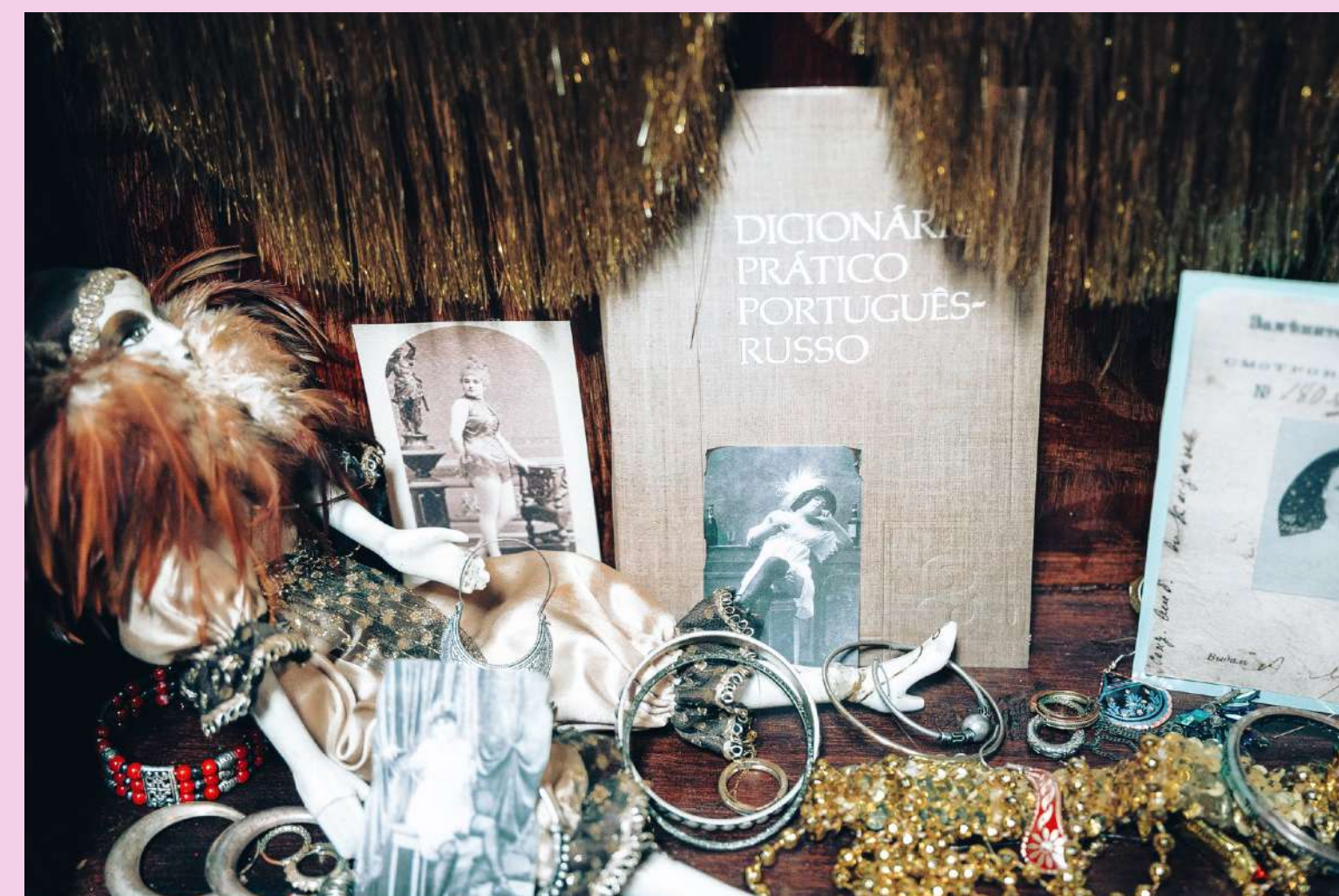






Em cada recanto, inusitados objetos pessoais, surpreendentes documentos do dia-a-dia do negócio, mensagens misteriosas e muitas surpresas revelam a vida deste antigo bordel nos anos 60, do século passado, altura em que as meretrizes, em Portugal chamadas de matriculadas, podiam exercer legalmente a mais antiga profissão do mundo. Contudo, no horizonte pairava já a ameaça de Salazar de acabar com a prostituição, o que viria a acontecer em 1963. Madam's Lodge assinala assim os 60 anos sobre a proibição da prostituição em Portugal e presta homenagem às histórias de vida destas mulheres.





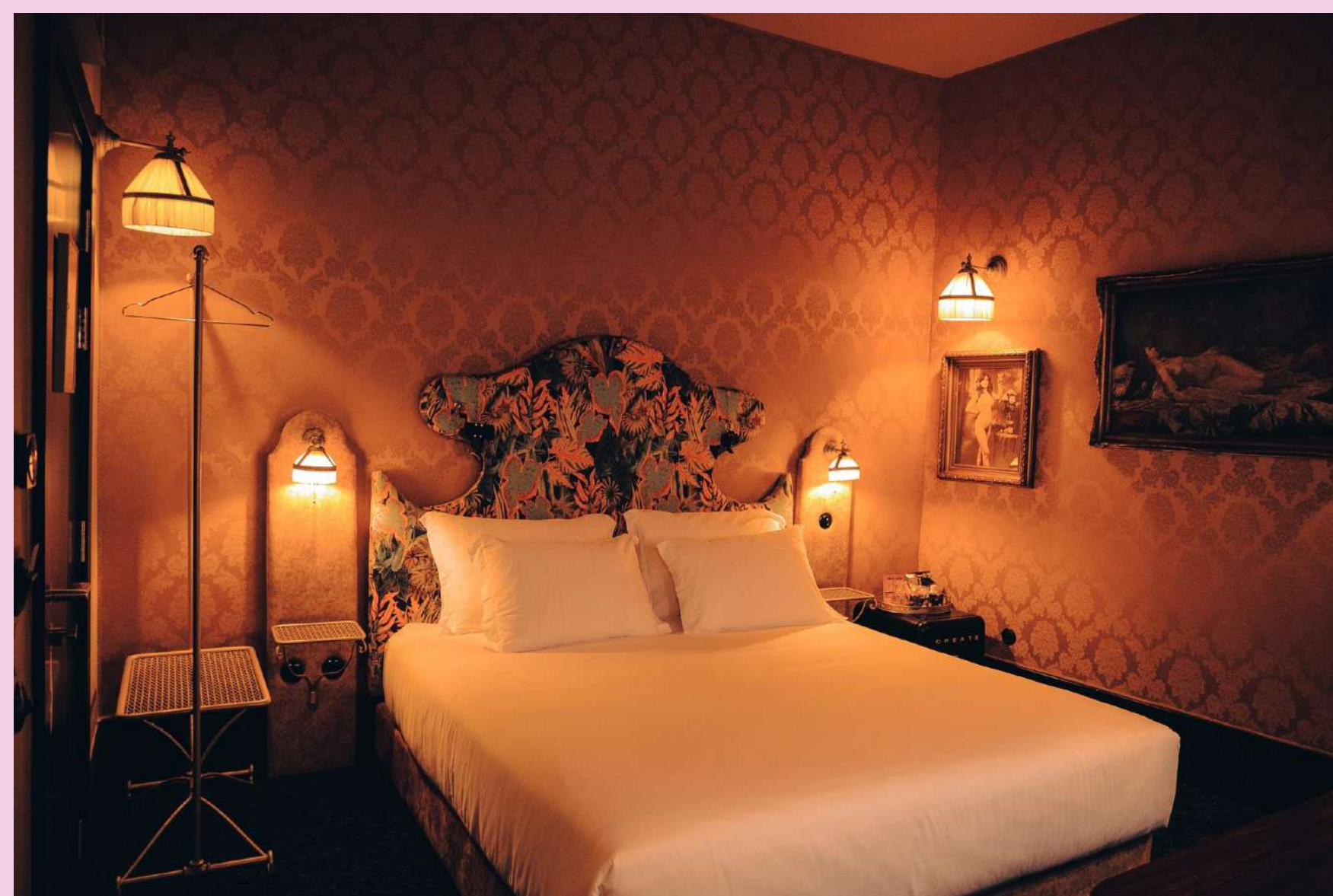
Cinco diferentes tipologias de quartos, repletos de documentos e objetos, revelam pela primeira vez pormenores sobre o funcionamento dos bordéis em Lisboa, a sua ligação à cultura e como durante anos estas mulheres eram vistas como “um bem para a nação porque homem que vai às meninas não desonra donzelas e não desvia casadas para travesseiro alheio.”



## QUARTOS SECRETOS

Engatadeiras que, vestidas de enfermeiras, atraíam provincianas recém-chegadas a Lisboa para o negócio, jovens noviças que trocaram o convento pelo bordel, loucos travestis, foragidas e mulheres excêntricas habitavam os quartos secretos da Pensão.

Figuras rejeitadas pela sociedade, mas acolhidas pela Madame, que as conhecia como ninguém. Confie na Madame e venha descobrir que personagem ela lhe reserva.



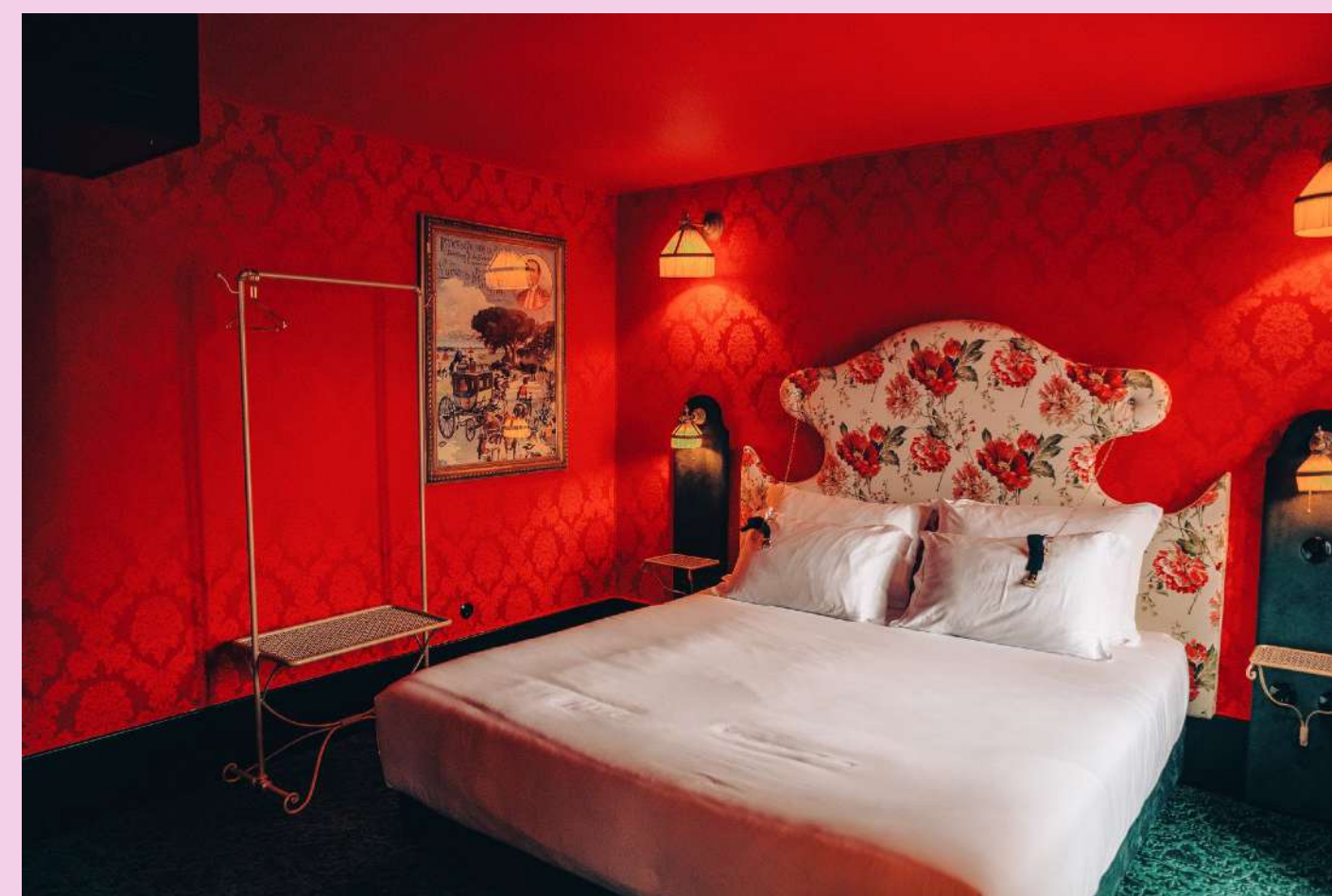
*Para maiores de 16 anos  
Capacidade: 2 pessoas  
Preços a partir de €150,00  
6 histórias de vida para habitar*



## FANTASIAS DE LISBOA

Conceição Mestra do Tesão, Rosa Bandida, Leonor das Caldas, Maria Fadista, Raquel Gulosa e Albertina dos Touros. Mais do que empregadas, eram amigas íntimas da Madame e das poucas com acesso ao seu quarto privado.

Entre elas residiam os segredos mais bem guardados da Pensão Amor, das ligações à Polícia Secreta da Ditadura, passando pela educação das novas meretrizes até aos esquemas para fazer desaparecer os proxenetas que, sob promessas de proteção, exploravam estas mulheres. Entre neste núcleo duro e aceite vestir a pele da amiga que a Madame lhe recomendar.



*Para Maiores de 16 anos  
Capacidade: 2 pessoas  
Preços a partir de €200,00  
7 histórias de vida para habitar*



## TESOUROS DA MADAME

Focada em fazer crescer o seu negócio, Madame apostava em constantes novidades para atrair nova clientela e manter os clientes habituais. A mais famosa de todas foi a “Roda Viva”, nome de código para sensuais encontros que acabavam em orgias.

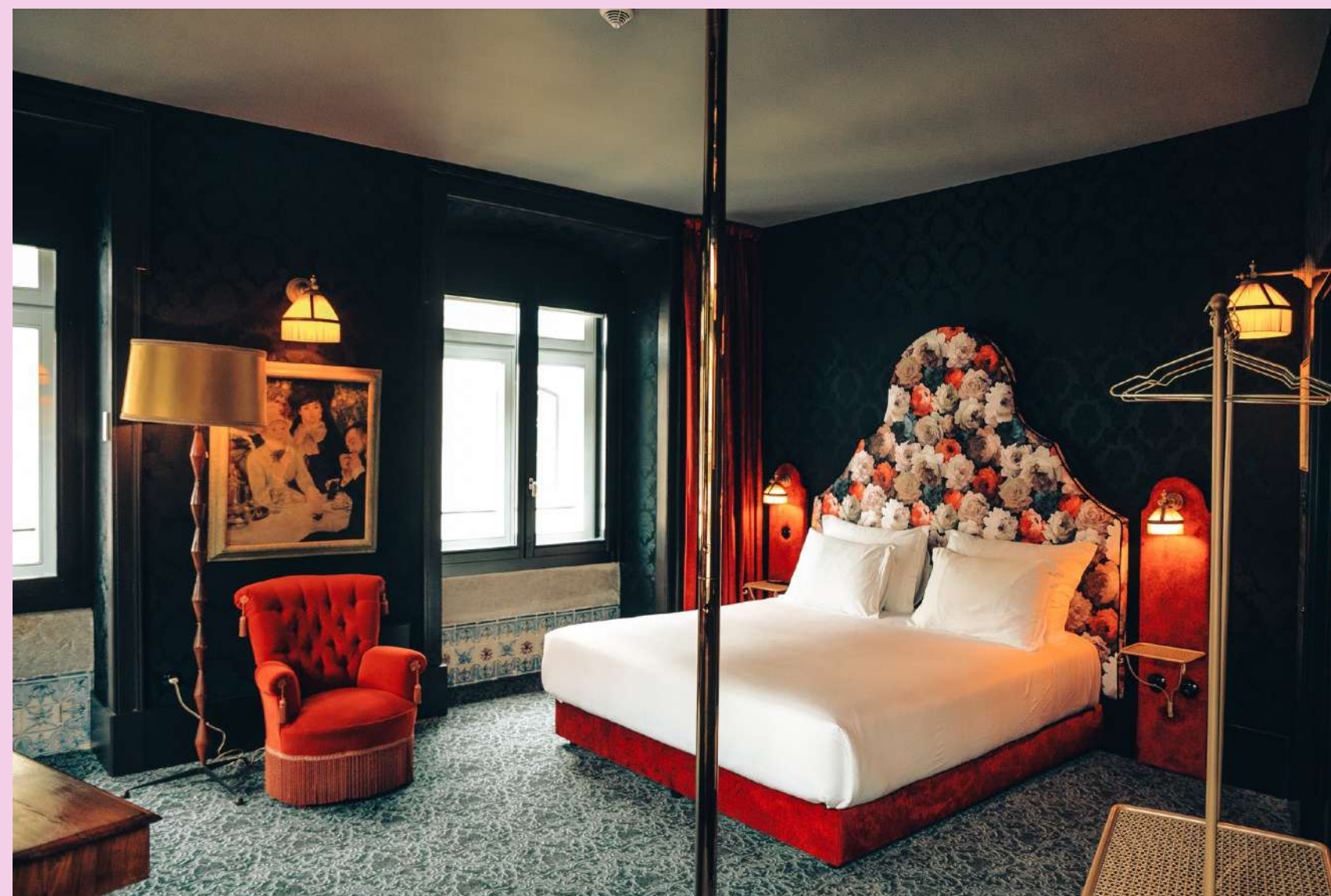
Estes quartos, com descomunais camas, serviam de palcos para os exóticos espetáculos da japonesa Misaki, da famosa contorcionista Zu, dona de um verdadeiro harém, das sessões de soft spanking das irmãs gémeas e dos loucos serões das amantes Teresa e Rubia. Entregue-se nas mãos da Madame e descubra qual o tesouro que vai habitar.



*Para maiores de 16 anos  
Capacidade: 3 pessoas  
Cama XL para poliamorosos  
Preços a partir de € 333,00  
4 histórias de vida para habitar*



## ESQUINAS ESPECIAIS



Como tantas outras meretrizes, a Madame começou a ganhar fama numa esquina do Cais Sodré e, a partir daí, construiu o seu império de prazer. Em homenagem ao seu passado e a tudo o que aprendeu nas ruas criou, dentro da Pensão Amor, as Esquinas Especiais. Dois quartos privilegiados, um onde ela própria fazia as sessões de dominação, arte que lhe deu fama entre os amantes, e o outro onde uma provocadora jovem, recém chegada das ruas, atendia clientes estrangeiros. Qual das esquinas especiais a Madame lhe dará a viver?

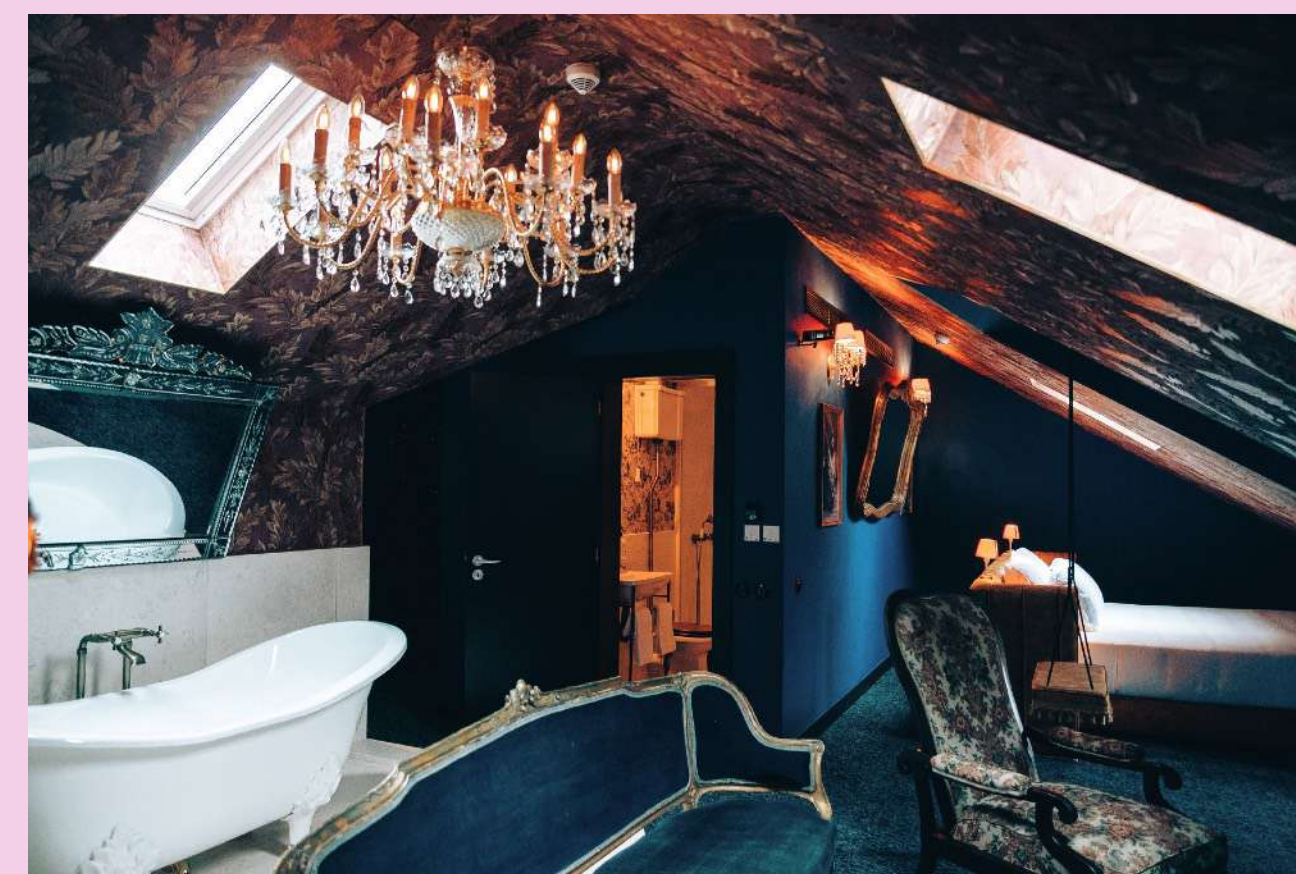
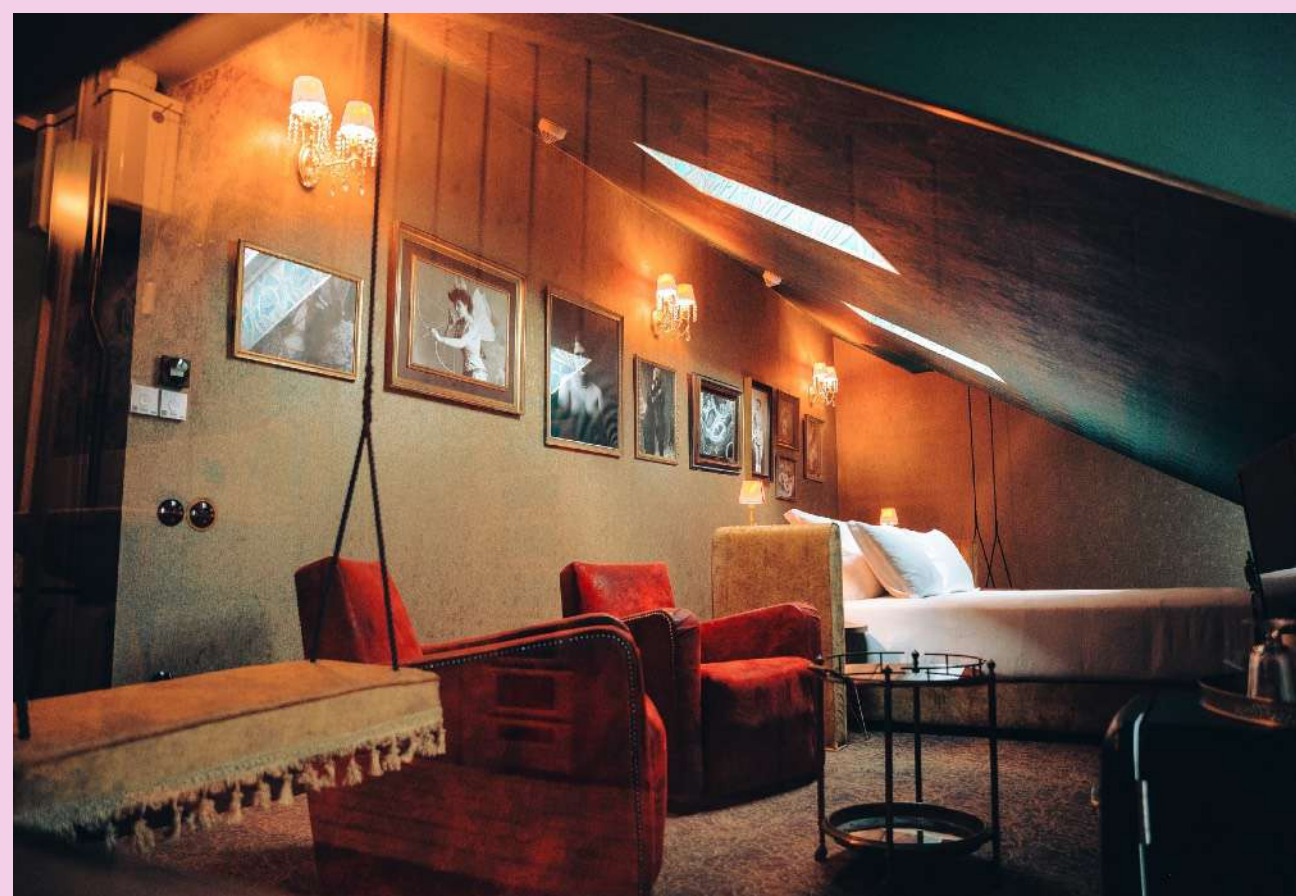
*Para maiores de 16 anos  
Capacidade: 2 pessoas  
Preços a partir de € 295,00  
2 histórias de vida para habitar*



# PÉROLAS DO MUNDO

“Quanto mais joias, maior a atenção.” Era esta a regra básica no acolhimento dos clientes, quando as meninas eram chamadas à sala. Cliente carregado de joias tinha acesso direto ao “céu”, como era chamado o último andar da Pensão.

O erotismo elevado a outro nível, era assegurado por exóticas mulheres da China, do Leste e de África, que ofereciam sensuais experiências com água. Uma cascata inspirada em ambientes tropicais, banhos de vapores ou banheira de espuma, qual será a pérola que a Madame lhe reserva?



*Para maiores de 16 anos  
Capacidade: 2 pessoas  
Preços a partir de € 400  
3 histórias de vida para habitar*

**PENSÃO DO AMOR**  
MADAM'S LODGE



RUA NOVA DO CARVALHO, 38  
CAIS DO SODRÉ  
GPS: 38.7072713, -9.1437070

---

**PENSÃO AMOR** (BAR 1.º PISO)

+ 351 213 143 399

(CHAMADA PARA A REDE FIXA NACIONAL)

[EMAIL@PENSAOAMOR.PT](mailto:EMAIL@PENSAOAMOR.PT)

DE DOMINGO A QUARTA-FEIRA DAS 12H ÀS 03H  
QUINTA, SEXTA E SÁBADO DAS 12H ÀS 04H

---

**MADAM'S LODGE** (QUARTOS 2.º PISO)

+ 351 962 628 127

(CHAMADA PARA A REDE MÓVEL NACIONAL)

[MADAM@PENSAOAMOR.PT](mailto:MADAM@PENSAOAMOR.PT)

ABERTO DIARIAMENTE - 24/7